

九州・沖縄の就活に・
ビジネスに役立つ優良企業情報が満載!

東京商工リサーチ エラベル

九州・沖縄版

優良企業ガイド

東京商工リサーチが選ぶ、もっとも魅力的な優良企業を大解剖
九州のトップ企業を知る

【特集】
聞いてみよう!!

先輩社員のリアルボイス

トップインタビュー
仕事の事は経営者に聞け!

九州各県別
100億円企業ランキング

東京商工リサーチが推奨する

優良企業とは？

Aランク企業とは？

本誌では評点55点以上の会社を「Aランク企業」として認定しています。TSRが信用調査などを通じて収集した全国の企業データは559万社におよび、そのうち55点以上の会社は全体の8%しかありません。本誌で紹介する会社はその基準をクリアした会社ですから、「日本企業の上位8%にランクインする企業」ということになります。



会社の特徴

沿革、事業内容、
事業計画、従業員数、
事業所など

業績

売上、利益、
今後の見通し
など

TSR評点
(100点満点)

財務内容

資産、負債の
状況など

経営者

経歴、経営方針
など

企業信用調査を通じてこのようなデータを収集します。これらを元に総合的に算出したのが「TSR評点(100点満点)」です。各々の分野で細かく配点が設定されています。

中小企業の魅力

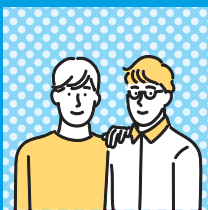
就職活動開始当初はどうしても大企業中心に目が行きがちですが、中小企業にも違った魅力があります。



若いうちから
重要な仕事を
任される



自分の働きが
会社の成長に
直結する



経営者との
距離が近い



会社によって
は転勤がない



特定の部門に特化
しないため幅広く
仕事を体験できる

有名な企業だけが就職先ではありません。地場の中小企業にも優れた会社がたくさんあります。過去に比べて転職は身近になってはいますが、それでも初めての就職先に定年まで勤める可能性も高いのも事実です。星の数ほどある会社の中から一生向き合う会社を見つける。本誌がその手助けとなれば幸いです。

優良企業情報誌「エラベル」とは？

「Aレベルの会社を“選べる”」というコンセプトで、地域と人と企業のトライアングルを結ぶ地域密着の優良企業紹介誌です。信用調査会社である東京商工リサーチ(以下TSR)ならではの目線で選んだ地元の優良企業にスポットを当てて、各企業のPRや就職活動のサポートを行うことを目的としています。



東京商工リサーチと企業信用調査

私たち消費者は、コンビニやスーパーなどで商品を買うとき、クレジットカード決済を除き商品と引き換えに代金を支払います。しかし、企業と企業の間での取引は異なります。企業の取引には、同じ会社と何度も継続的に取引をするという特徴があるので、取引のたび支払いを行えば、売る方も買う方も手間がかかります。そこで、商品を先に納め支払いは1カ月後などルールを決め、まとめて払うようにするのが一般的です。アルバイト代もその日払いではなく、1カ月分を銀行振込という人が多いと思いますが、それと同じです。商品が先で支払いが後という取引では、売り手は無事に売上代金を回収できるかどうか、というリスクが存在し、このため安心して取引できる相手なのかを「知りたい」というニーズが発生します。これに答えるのが私たちTSRの行っている「企業信用調査」です。

TSRは1892(明治25)年創業の日本最古の信用調査会社です。現在全国で81カ所の事業所を構え、1,988名の従業員がいます。信用調査などを通じて収集した全国の企業データは559万社におよび、日々蓄積を続けています。また1994(平成6)年には世界最大の企業情報サービスのリーディングカンパニーであるダンアンドブラッドストリート(D&B)と業務提携し、全世界240カ国超、5億818万社の事業所を含む企業情報を提供しています。

信用調査のしくみ



TSRレポート



会社の数ってどれくらいあるの？

「家族や知人が働いている会社」「CMやネットで見かける会社」「近所の会社」など、皆さんが知っている会社は何社ぐらいありますか。

日本全国には約500万社の会社があります。日本の上場会社が3,869社(2022年12月末時点)ですから、世の中の殆どの企業は非上場会社ということになります。現代においての産業は、細分化され複雑に絡み合い、「ある製品の特定の重要部分だけを作る会社」「その会社しかできない特殊なサービス」など知名度は低いものの、独自の地位を確立している会社も数多くあります。そういった多くの会社では今後の成長のため人材は必要なものの、「なかなか学生に振り向いてもらえない」、「存在に気付いてもらえない」という現状があります。

株式会社 柳川合同

事業内容 | 一般貨物自動車運送事業、第一種貨物利用運送事業、
第二種貨物利用運送事業、倉庫業、貨物梱包及びそれに付随する業務
採用職種 | 総合職、一般職

物流業における最強の会社を目指して

柳川市で1954年創業以来、福岡県内や関東、関西に合計11の営業拠点を広げ、220台を越す自社車両を保有しています。自社のドライバーや自社倉庫にこだわり、輸送～流通加工～保管までサービスを提供する総合物流企業です。また、コミュニケーションの円滑化と日頃の労いを込めて、毎月「カレーの日」を設けています。自社内で手作りしたカレーおおよそ150食を取引先や社員など皆さんに提供しています。“豊かな会社が社員を豊かにし、豊かな社員が会社を豊かにする。そしてその豊かさをお客様、地域へももたらすことができる会社を創りたい。”その思いをもとに一枚岩となって、一歩ずつ最強の会社を目指しています。

明るい社風と着実なキャリアアップ

地域に根差しながらも、人々の生活に欠かせない仕事を担っています。全国の営業所と連携しながら、会社と一緒に自分自身もより成長することができます。また、若手でも発言しやすいアットホームな環境です。

- 「一歩前へ」「私だけでも!」、積極的な気持ちをもって業務に臨んでくださる方。
 - 素直な気持ちを絶やさず、いつも前向きに働いてくださる方。
- そんな同じ想いを持った仲間と一緒に働きたいと考えています。

ワークライフバランスPOINT

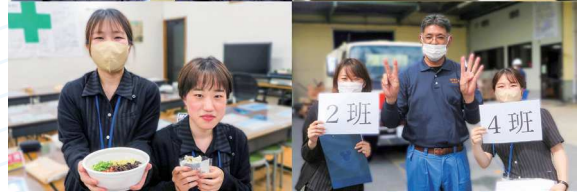
中型・大型免許やフォークリフト、運行管理者資格の取得など、入社後に必要となる様々なスキルも【免許取得支援制度(全額会社負担)】の充実で会社が全面バックアップ!職員のキャリアアップを積極的に支援しています。

会社DATA

所在地 福岡県柳川市西浜武475-2
 設立 1954年4月
 資本金 6,900万円
 代表者 荒巻 哲也
 従業員数 グループ総勢400名(2022年3月期末時点)
 営業所 他支店・営業所11ヶ所
 売上高 81億円(グループ計)、46億円(単体)
 ●主要取引先/NX・NPロジスティクス(株)、伊藤忠リーテイルリンク(株)、パラマウントヘッド(株)など商社・メーカー

採用に関するお問合せ

TEL 0944-74-1111 FAX 0944-74-1114
 HP <https://ygu.co.jp> mail recruit@ygu.co.jp



和気あいあいとした雰囲気職場です。懸命にチャレンジする姿勢や、前向きに頑張る気持ちのある方であれば、若手のうちから仕事の幅を体感できます。



私たちが求めているのは、人としての魅力を備えた方です。私たちと一緒に柳川合同グループを盛り上げていきましょう!

採用DATA

初任給 大学卒/245,000円～
 短大・専門卒/206,000円～
 高校卒/208,240円～
 昇給・賞与 昇給:年1回(4月)、賞与:年2回(6、12月)
 職務内容 総合職(営業、配送センター管理、配車管理)、
 一般職(センター事務部、総務部、運行事務部)
 募集人数 総合職:3～5名、一般職:2名
 勤務地 本社(福岡県柳川市)、その他営業所へ転勤の可能性あり
 勤務時間 8:30～17:50(休憩80分)
 休日・休暇 年間105日 ※祝祭日、年末年始、夏季、GW、有給、慶弔 他、会社休日カレンダーによる
 福利厚生 各種社会保険、資格取得支援、入社祝い金あり、退職金制度、永年勤続表彰、改善提案表彰など



CLOSE UP

1954年4月創業の運送業者で、全国への輸送を手掛け、関東・関西・九州を主力としている。2022年3月期はコロナ禍にありながらも増収を達成したほか、関東地区における継続した事業拡大や、同年11月には鹿児島県霧島市に「柳川合同さつま営業所」を開設するなど今後も持続的な成長が期待されている。「最強・最優の会社を目指して」をスローガンに、事故のない安全研修・教育や、女性社員の活躍および働きやすい職場環境の構築を進めており、新卒入社に対しても安心して働くことができる環境づくりがなされている。